

## M365 – korábbi nevén Office 365 aktiválása és Windows 11 licenc igénylése (KRÉTA adatok megadásával a KIFŰ felületén)

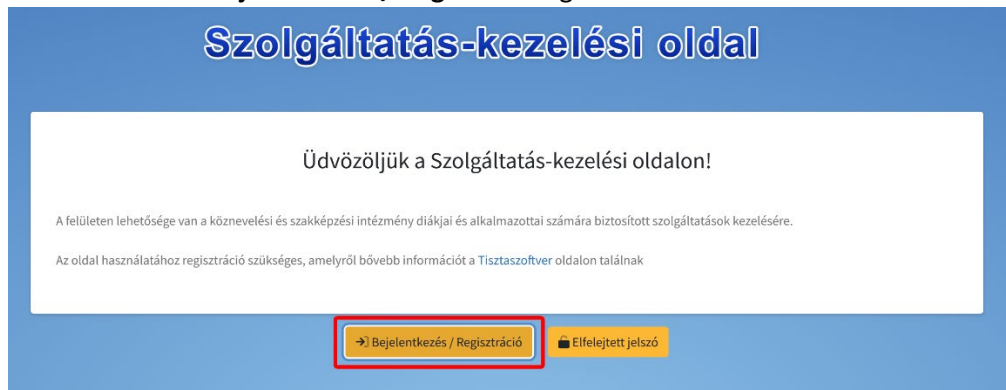
1. Kattintsunk a következő linkre: <https://tisztaszoftver.hu/igenyles/szemelyes>
2. A megjelenő oldalon válasszuk ki a **'Rendelkezem KRÉTA azonosítóval'** ablakot.



3. A megnyíló oldalon kattintsunk a **'Megértettem'** gombra.



4. Ezután kattintsunk a **'Bejelentkezés / Regisztráció'** gombra.

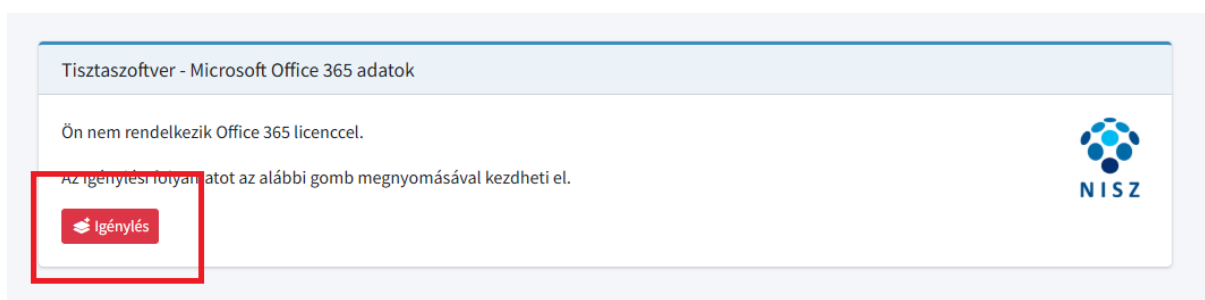


5. A KIFÜ felületére visz minket a felület, itt válasszuk ki a **'Bejelentkezés Krétával'** opciót.

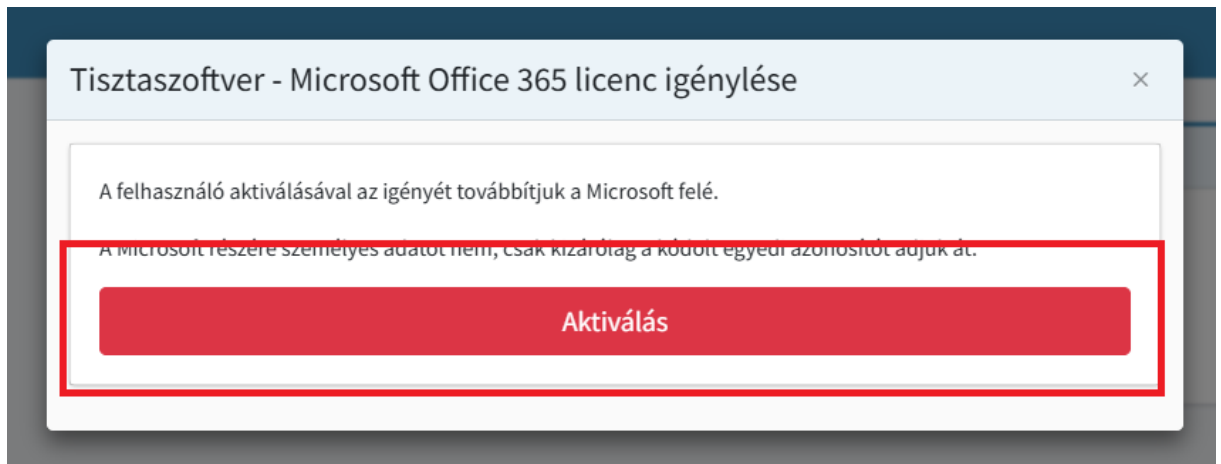


6. A felugró KRÉTA ablakban **adjuk meg a TANULÓ belépési adatait**, egyúttal a harmadik mezőbe írjuk be az intézményt!

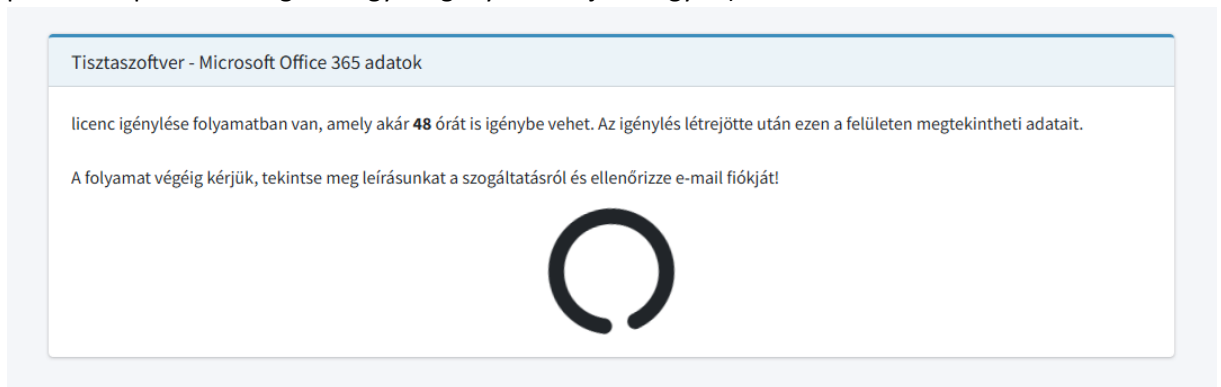
7. Ezután a Pro-M felületére ugrik az oldal, ahol, ha az **'Igénylés'** gombra kattintva megindul az automatikus regisztrációs folyamat, és kisvártatva a KRÉTA-hoz használt e-mail címünkre megérkeznek a licencadatok.



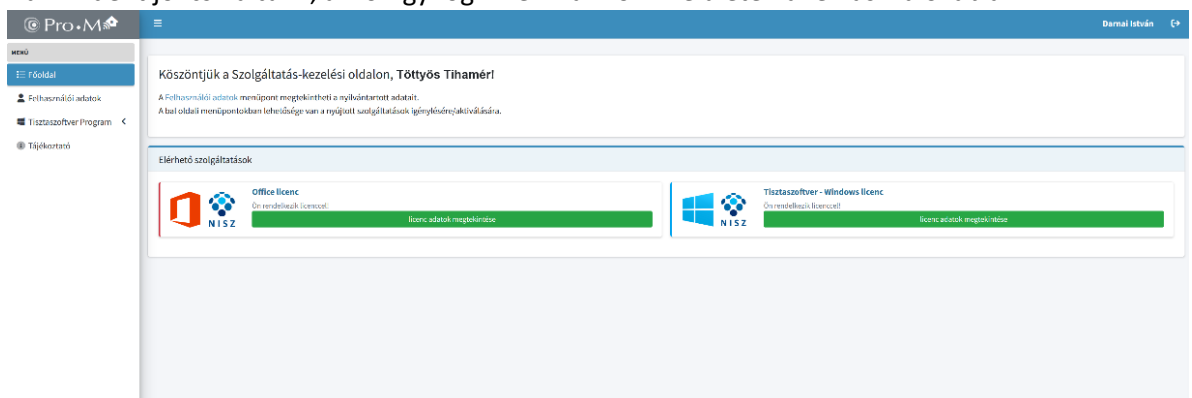
8. A felugró ablakban nyomjuk meg az 'Aktiválás' gombot.



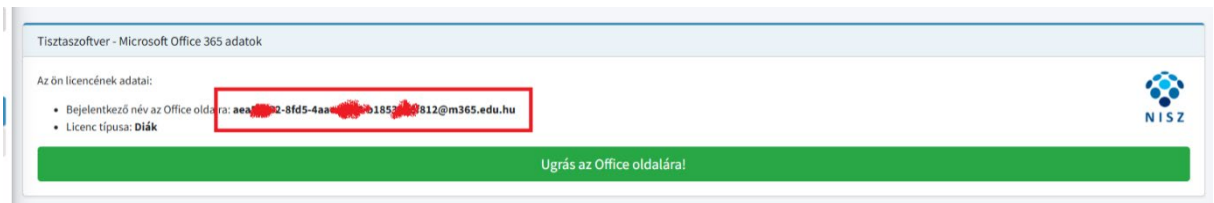
9. Ezt követően megjelenik egy ideiglenes felület, ami a türelmét kéri az igénylőnek. (Általában pár másodperc alatt végbe megy az igénylés és a jóváhagyás.)



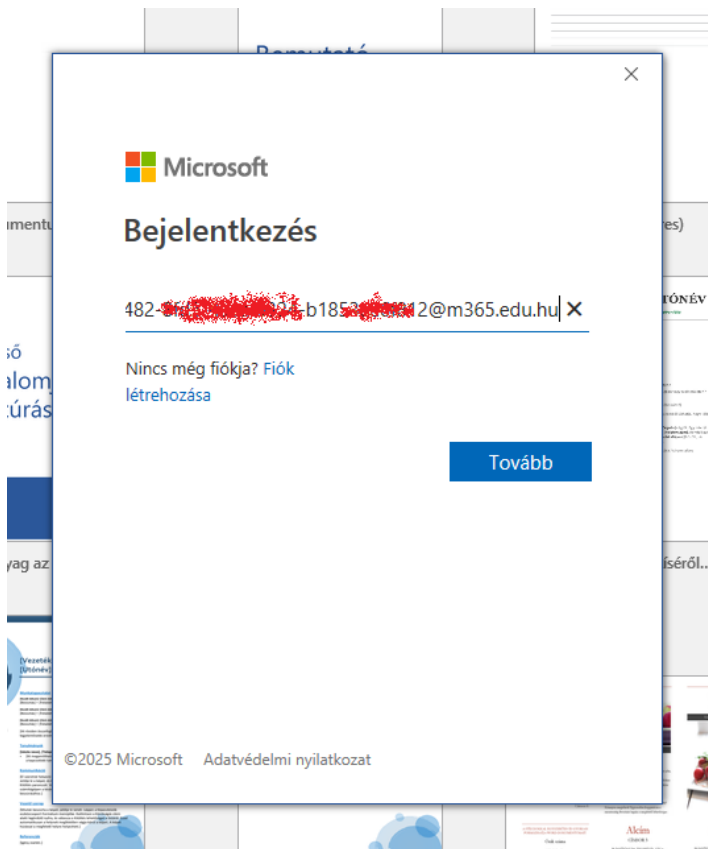
10. Ha mindent jól csináltunk, akkor így fog kinézni a Pro-M felületén a felhasználói ablak:



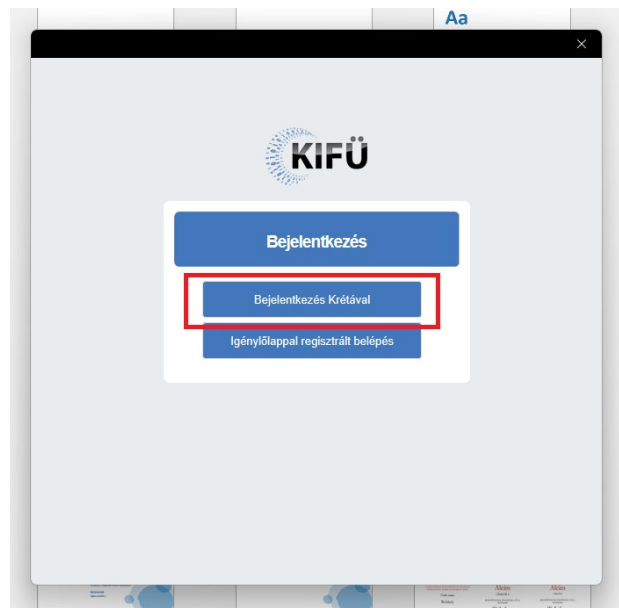
11. Amennyiben rákattintunk a **'licenc adatok megtekintése'** gombra egy ehhez hasonló érdekes email címmel találkozhatunk, amit később úgy tudunk használni akárcsak egy Microsoft fiókot, viszont jelszó helyett a KRÉTA bejelentkezéssel tudunk tovább lépni.



12. Amikor az Office arra kér minket, hogy jelentkezünk be, ezzel bejelentkezési névvel kell belépünk. Az e-mail cím bemásolása után nyomjuk meg a **'Tovább'** gombot.



13. Ekkor megjelenik a KIFÜ felülete, ahol kattintsunk a 'Bejelentkezés Krétával' gombra.



**Gratulálunk!**  
**Az Office-t sikeresen aktiváltuk!**